

10–15

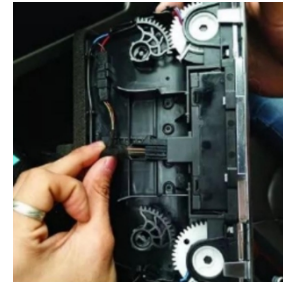
Q7



1. Zentrale Steuerung des Originalfahrzeugs



2. Hebeln Sie die Original-Luftauslassblende heraus



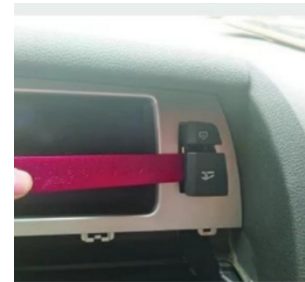
3. Ziehen Sie den Luftauslassstecker heraus



4. Entfernen Sie die Befestigungsschrauben des Original-Autoscheibenschutzes



5. Entfernen Sie die Knöpfe auf beiden Seiten des Original-Fahrzeugsbildschirms



6. Entfernen Sie die Knöpfe auf beiden Seiten des Original-Fahrzeugsbildschirms.



7. Entfernen Sie die Befestigungsschrauben des Originalbildschirms des Fahrzeugs



8. Entfernen Sie die Befestigungsschrauben des Original-Fahrzeugsbildschirms



9. Entfernen Sie die Befestigungsschrauben des Originalbildschirms des Fahrzeugs.



10. Entfernen Sie die Befestigungsschrauben des Original-Fahrzeugsbildschirms



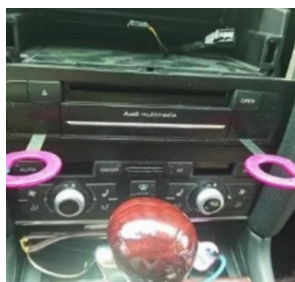
11. Entfernen Sie die Befestigungsschrauben des Original-Fahrzeugsbildschirms



12. Entfernen Sie die Verkleidung.



13. Ziehen Sie den Stecker des Originalbildschirms ab.



14. Nehmen Sie den Originalmotor heraus.



15. Stecker ziehender Original-Motor Stecker

10–15

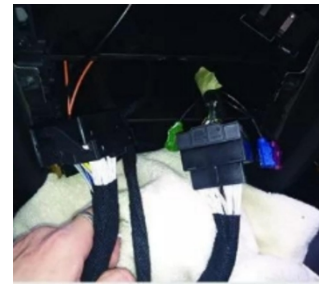
Q7



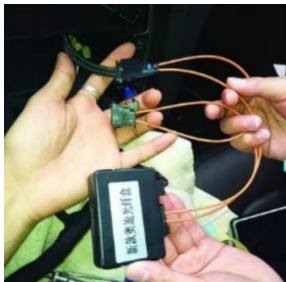
16. Hebeln Sie die Klimaanlage des Originalfahrzeugs heraus



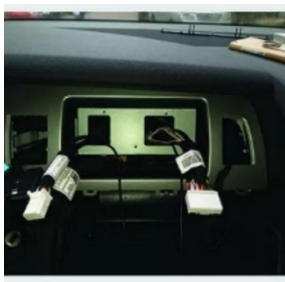
17. Schließen Sie den Original-Bildschirmstecker an



18. Schließen Sie den Original-Motorstecker an



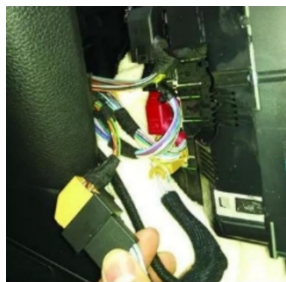
19. Optische Glasfaserbox umschalten Blende



20. Installieren Sie unsere spezielle Basis



21. Installieren Sie unsere spezielle



22. Übertragen Sie den Stecker für das Klimatisierungsprotokoll



23. Installieren Sie unseren Bildschirm



24.DesignSkizzenachher Installation